

Oznaczenia:

- 

PROJEKTOWANE NAWIEWNIKI OKIENNE typu Aereco EXR 302 HP, 7-28m³/h
- 

Obiektowa kompaktowa winylowa wykładzina podłogowa heterogeniczna, o podwyższonych właściwościach akustycznych (17dB) i odporności na nacisk typu Tarkett Tapiflex Evolution Spagetti Sunny Yellow
- 

Obiektowa kompaktowa winylowa wykładzina podłogowa heterogeniczna, o podwyższonych właściwościach akustycznych (17dB) i odporności na nacisk typu Tarkett Tapiflex Evolution Spice Medium Beige
- 

Obiektowa kompaktowa winylowa wykładzina podłogowa heterogeniczna, o podwyższonych właściwościach akustycznych (18dB) matowa, typu Tarkett Silencio xf 3,8mm, kolor pomarańczowy - np. Sunflower
- 

Obiektowa kompaktowa winylowa wykładzina podłogowa heterogeniczna, o podwyższonych właściwościach akustycznych (18dB) matowa typu Tarkett Silencio xf 3,8mm, kolor beżowy POLLEN
- 

Obiektowa kompaktowa winylowa wykładzina podłogowa heterogeniczna, o podwyższonych właściwościach akustycznych (17dB) i odporności na nacisk typu Tarkett Silencio xf 18 dB, 3,8mm, kolor błękitny - np. MINT
- 

Homogeniczna wykładzina podłogowa do pomieszczeń mokrych, antypoślizgowa, typu Tarkett Optima Multisafe kolor zielony (GREEN)
- 

Homogeniczna wykładzina podłogowa do pomieszczeń mokrych, antypoślizgowa, typu Tarkett Optima Multisafe kolor NIEBIESKI (REDBLUE)

Ściany przed malowaniem należy oczyścić, skuć luźne tynki, uzupełnić i wyrównać, gipsować na gładko. Malować ściany na całą wysokość pomieszczenia 2-krotnie farbami dyspersyjnymi lateksowymi o gładkiej powierzchni i jednolitym kolorze, odpornymi na zmywanie i szorowanie. W pasie do wysokości 2,0m wszystkie ściany nie zajęte pod wykładziny ścienną malować farbami o I lub II klasie odporności na szorowanie zgodnie z PN-EN 13300 lub PN 92/C-8151. Posadzki po zdjeciu istniejących wykładzin ściennych należy uzupełnić, wyrównać, zacierać na gładko.


Wszystkie materiały i urządzenia budowlane przyjęte w niniejszym projekcie mogą być zastąpione innymi, lecz nie o gorszych parametrach technicznych.

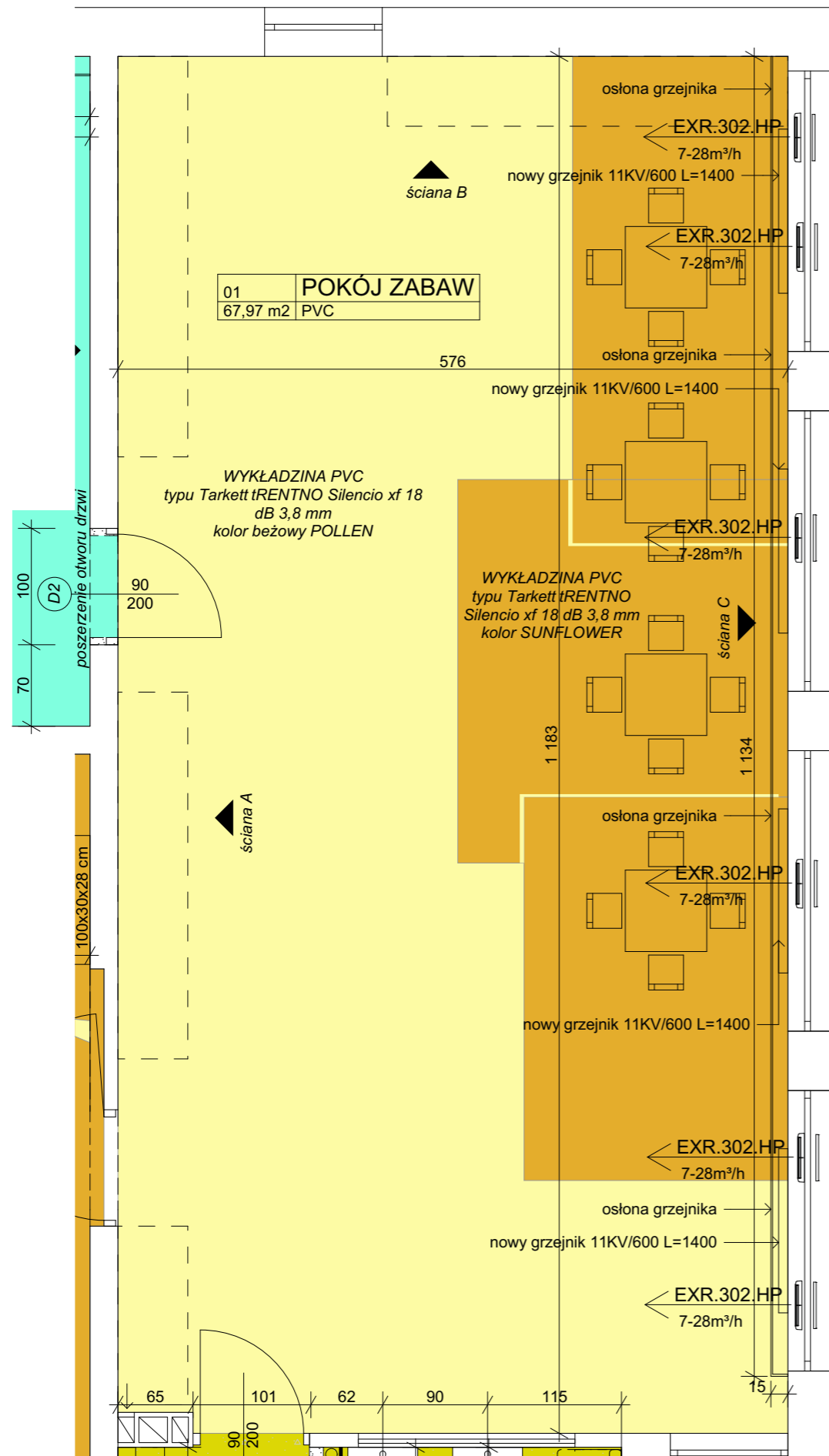
Wszystkie materiały użyte w budynku muszą posiadać aktualne atesty polskie i świadectwa dopuszczania do stosowania w budownictwie oraz budynkach użyteczności publicznej. W strefach pożarowych ZL II stosowanie do wykończenia wnętrz materiałów i wyrobów łatwo zapalnych, których produkty rozkładu termicznego są bardzo toksyczne lub intensywnie dymiące, jest zabronione. W przypadku stosowania materiałów wykończeniowych luźno zwisających, w szczególności w kurtynach, zasłonach, draperiach, kotarach oraz żaluzjach, za łatwo zapalne uważa się materiały, których właściwości określone w badaniach zgodnych z Polskimi Normami odnoszącymi się do palności i rozprzestrzeniania płomienia przez wyroby włókiennicze nie spełniają co najmniej jednego z kryteriów:

- 1) $t_i \geq 4$ s,
- 2) $t_s \leq 30$ s,
- 3) nie następuje przepalenie trzeciej nitki,
- 4) nie występują płonące krople.

Na drogach komunikacji ogólnej, służących celom ewakuacji, stosowanie materiałów i wyrobów budowlanych łatwo zapalnych jest zabronione. Na drogach komunikacji ogólnej, służących celom ewakuacji, stosowanie materiałów i wyrobów budowlanych łatwo zapalnych jest zabronione.

Uwaga: Na każdym etapie realizacji inwestycji próbki kolorów na fragmentach ścian oraz kolorystykę wykładzin uzgodnić z Inwestorem.

INWESTOR:	Miasto Siemiatycze, ul. Pałacowa 2, 17-300 Siemiatycze Przedszkole nr 5, ul. Gen. Wł. Andersa 9, 17-300 Siemiatycze	NR RYSUNKU
TEMAT:	Remont części pomieszczeń przedszkola z przeznaczeniem na organizację i funkcjonowanie nowych miejsc opieki nad dziećmi w wieku do lat 3	B-01
ADRES:	ul. Gen. Władysława Andersa 9, 17-300 Siemiatycze	DATA: 30.05.2017
NAZWA RYSUNKU:	RZUT PODSTAWOWY	SKALA: 1:100
 biuro projektowe ul. walecznych 6/56 tel./fax 52-375-57-70 tel. 886-323-288 tel. 886-323-966		PROJEKT mgr inż. arch. Arkadiusz Tomaszewski 85-828 bydgoszcz www.archhouse.pl archhouse@archhouse.pl NIP: 953-214-55-31
		PODPIS



RZUT POSADZKI 1:50



AKSONOMETRIA

Ściany przed malowaniem należy oczyścić, skuć luźne tynki, uzupełnić i wyrównać, gipsować na gładko. Malować ściany na całą wysokość pomieszczenia 2-krotnie farbami dyspersyjnymi lateksowymi o gładkiej powierzchni i jednolitym kolorze, odpornymi na zmywanie i szorowanie. W pasie do wysokości 2,0m wszystkie ściany nie zajęte pod wykładziny ściennie malować farbami o I lub II klasie odporności na szorowanie zgodnie z PN-EN 13300 lub PN 92/C-8151. Posadzki po zdjęciu istniejących wykładzin ściennych należy uzupełnić, wyrównać, zacierać na gładko.

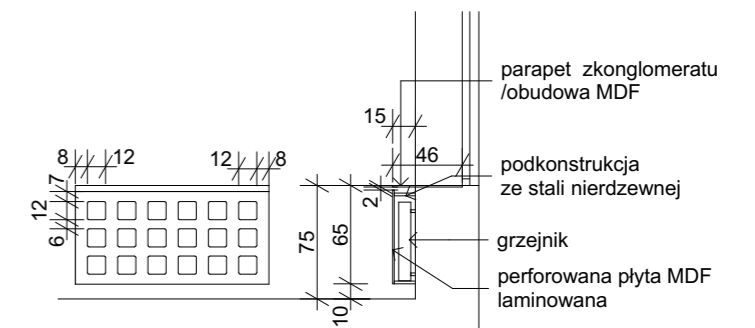
Wszystkie materiały i urządzenia budowlane przyjęte w niniejszym projekcie mogą być zastąpione innymi, lecz nie o gorszych parametrach technicznych. Wszystkie materiały użyte w budynku muszą posiadać aktualne atesty polskie i świadectwa dopuszczania do stosowania w budownictwie oraz budynkach użyteczności publicznej. W strefach pożarowych ZL II stosowanie do wykończenia wnętrz materiałów i wyrobów łatwo zapalnych, których produkty rozkładu termicznego są bardzo toksyczne lub intensywnie dymiące, jest zabronione. W przypadku stosowania materiałów wykończeniowych luźno zwisających, w szczególności w kurtynach, zasłonach, draperiach, kotarach oraz żaluzjach, za łatwo zapalne uważa się materiały, których właściwości określone w badaniach zgodnych z Polskimi Normami odnoszącymi się do zapalności i rozprzestrzeniania płomienia przez wyroby włókiennicze nie spełniają co najmniej jednego z kryteriów:
1) $t_i \geq 4$ s,
2) $t_s \leq 30$ s,
3) nie następuje przepalenie trzeciej nitki,
4) nie występują płonące krople.

Na drogach komunikacji ogólnej, służących celom ewakuacji, stosowanie materiałów i wyrobów budowlanych łatwo zapalnych jest zabronione.
Na drogach komunikacji ogólnej, służących celom ewakuacji, stosowanie materiałów i wyrobów budowlanych łatwo zapalnych jest zabronione.

Uwaga:
Na każdym etapie realizacji inwestycji próbki kolorów na fragmentach ścian oraz kolorystykę wykładzin uzgodnić z Inwestorem.

Kolorystyka:

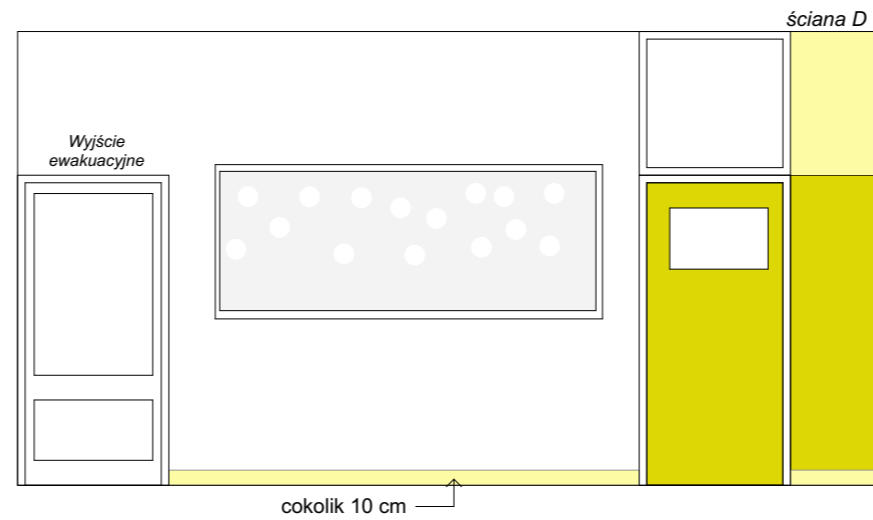
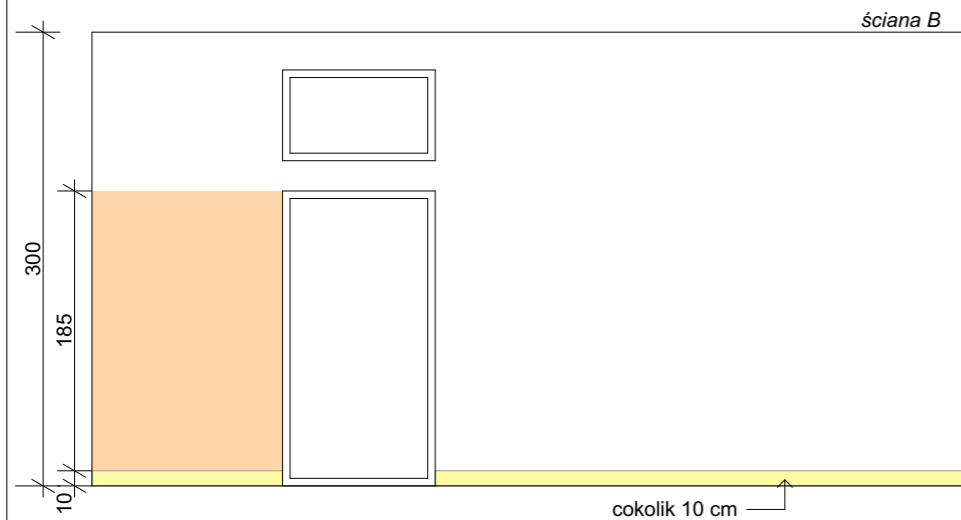
- Obiektowa kompaktowa winylowa wykładzina podłogowa heterogeniczna, o podwyższonych właściwościach akustycznych (18dB) matowa typu Tarkett Silencio xf 3,8mm, kolor beżowy POLLEN
- Obiektowa kompaktowa winylowa wykładzina podłogowa heterogeniczna, o podwyższonych właściwościach akustycznych (18dB) matowa typu Tarkett Silencio xf 3,8mm, kolor pomarańczowy - np. Sunflower



Osłona grzejnikowa z ażurowych laminowanych płyt MDF z zaokrąglonymi narożami typu Rafało MDF seria C. Podkonstrukcja ze stali nierdzewnej.

INWESTOR:	Miasto Siemiatycze, ul. Pałacowa 2, 17-300 Siemiatycze Przedszkole nr 5, ul. Gen. Wł.Andersa 9, 17-300 Siemiatycze	NR RYSUNKU
TEMAT	Remont części pomieszczeń przedszkola z przeznaczeniem na organizację i funkcjonowanie nowych miejsc opieki nad dziećmi w wieku do lat 3	B-02a
ADRES:	ul. Gen. Władysława Andersa 9, 17-300 Siemiatycze	DATA: 30.05.2017
NAZWA RYSUNKU	BAWIALNIA	SKALA: 1:50
archhouse biuro projektowe ul. Walecznych 6/56 85-828 Bydgoszcz tel./fax: 52-375-57-70 www.archhouse.pl tel. 888-323-288 archhouse@archhouse.pl tel. 888-323-966 NIP: 953-214-55-31		PROJEKT mgr inż. arch. Arkadiusz Tomaszewski
		PODPIS

ROZWINIĘCIE ŚCIAN 1:50



Kolorystyka ścian:

Kolory farb przyjęto wg. normy kolorów Benjamin Moore:

	chantilly lace OC-65		teacup rose 2170-50
	limelight 2025-40		deserted island OC-99
	american cheese 2019-40		
	sapphireberry 2063-60		
	tangelo 2017-30		

Uwaga:
Na każdym etapie realizacji inwestycji próbki kolorów na fragmentach ścian oraz kolorystykę wykładzin uzgodnić z Inwestorem.

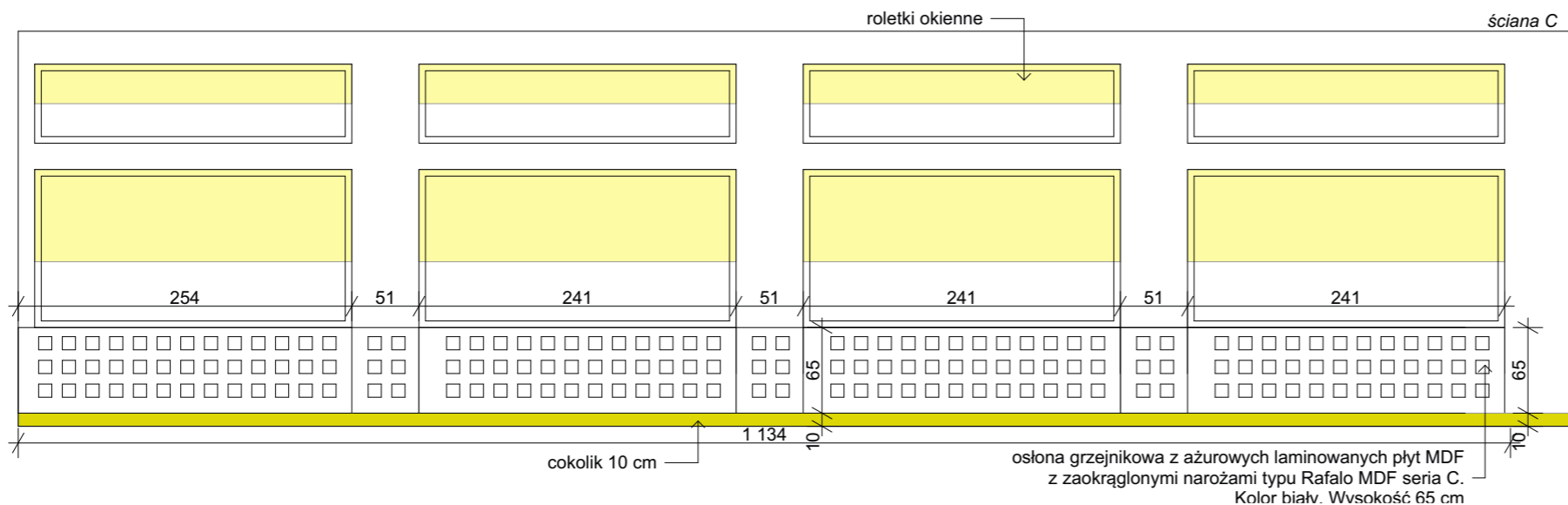
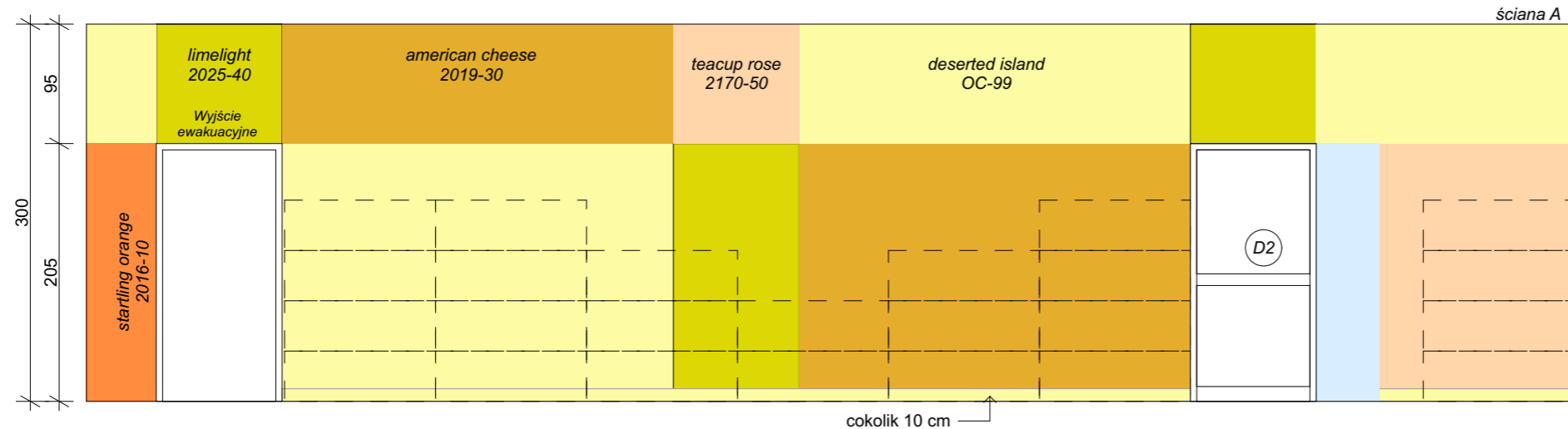
Ściany przed malowaniem należy oczyścić, skuć luźne tynki, uzupełnić i wyrównać, gipsować na gładko. Malować ściany na całą wysokość pomieszczenia 2-krotnie farbami dyspersyjnymi lateksowymi o gładkiej powierzchni i jednolitym kolorze, odpornymi na zmywanie i szorowanie. W pasie do wysokości 2,0m wszystkie ściany nie zajęte pod wykładziny ścienne malować farbami o I lub II klasie odporności na szorowanie zgodnie z PN-EN 13300 lub PN 92/C-8151. Posadzki po zdjęciu istniejących wykładzin ściennych należy uzupełnić, wyrównać, zacierać na gładko.

Wszystkie materiały i urządzenia budowlane przyjęte w niniejszym projekcie mogą być zastąpione innymi, lecz nie o gorszych parametrach technicznych. Wszystkie materiały użyte w budynku muszą posiadać aktualne atesty polskie i świadectwa dopuszczania do stosowania w budownictwie oraz budynkach użyteczności publicznej. W strefach pożarowych ZL II stosowanie do wykończenia wnętrz materiałów i wyrobów łatwo zapalnych, których produkty rozkładu termicznego są bardzo toksyczne lub intensywnie dymiące, jest zabronione. W przypadku stosowania materiałów wykończeniowych luźno zwisających, w szczególności w kurtynach, zasłonach, draperiach, kotarach oraz żaluzjach, za łatwo zapalne uważa się materiały, których właściwości określone w badaniach zgodnych z Polskimi Normami odnoszącymi się do zapalności i rozprzestrzeniania płomienia przez wyroby włókiennicze nie spełniają co najmniej jednego z kryteriów:

- 1) $t_i \geq 4$ s,
- 2) $t_s \leq 30$ s,
- 3) nie następuje przepalenie trzeciej nitki,
- 4) nie występują płonące krople.

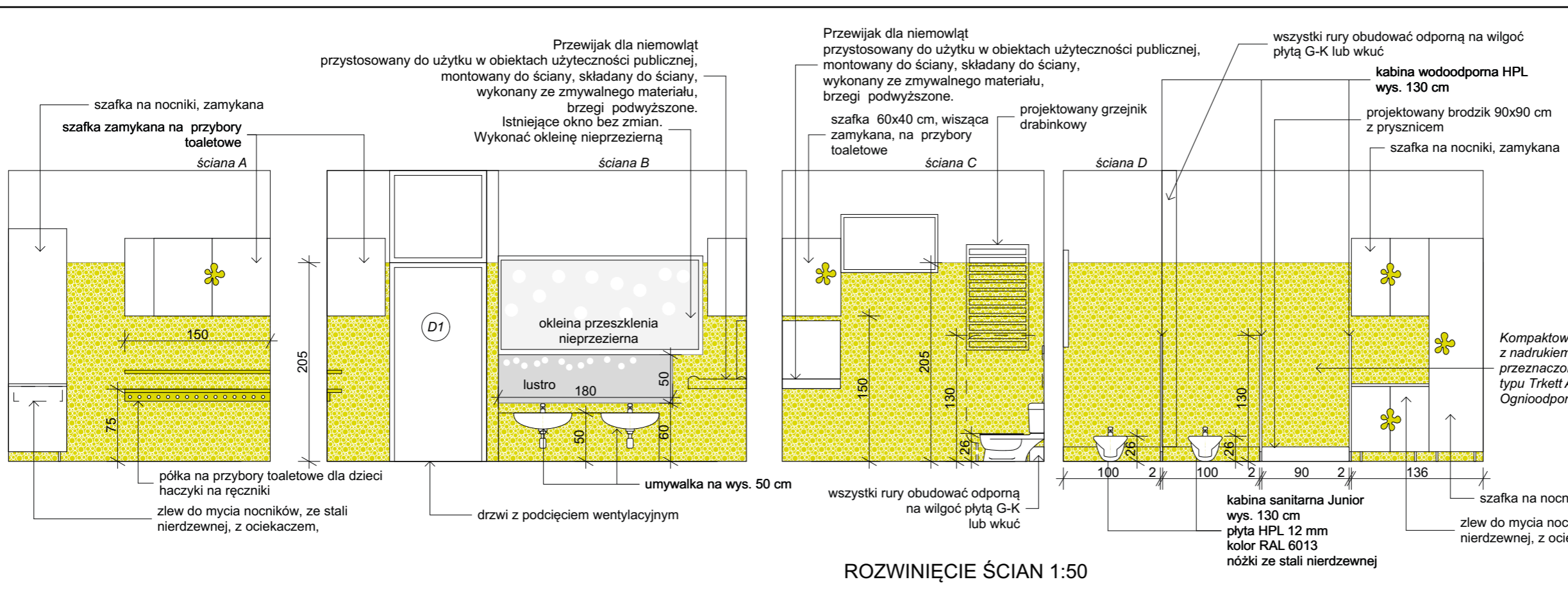
Na drogach komunikacji ogólnej, służących celom ewakuacji, stosowanie materiałów i wyrobów budowlanych łatwo zapalnych jest zabronione.

Na drogach komunikacji ogólnej, służących celom ewakuacji, stosowanie materiałów i wyrobów budowlanych łatwo zapalnych jest zabronione.



osłona grzejnikowa z ażurowych laminowanych płyt MDF z zaokrąglonymi narożnikami typu Rafalo MDF seria C. Kolor biały. Wysokość 65 cm

INWESTOR:	Miasto Siemiatycze, ul. Pałacowa 2, 17-300 Siemiatycze Przedszkole nr 5, ul. Gen. Wł. Andersa 9, 17-300 Siemiatycze	NR RYSUNKU
TEMAT:	Remont części pomieszczeń przedszkola z przeznaczeniem na organizację i funkcjonowanie nowych miejsc opieki nad dziećmi w wieku do lat 3	B-02b
ADRES:	ul. Gen. Władysława Andersa 9, 17-300 Siemiatycze	DATA: 30.05.2017
NAZWA RYSUNKU:	BAWIALNIA	SKALA: 1:50
archhouse biuro projektowe	PROJEKT mgr inż. arch. Arkadiusz Tomaszewski	PODPIS
<small>ul. Walecznych 6/56 85-828 Bydgoszcz tel./fax: 52-375-57-70 www.archhouse.pl tel. 888-323-288 archhouse@archhouse.pl tel. 888-323-966 NIP: 953-214-55-31</small>		

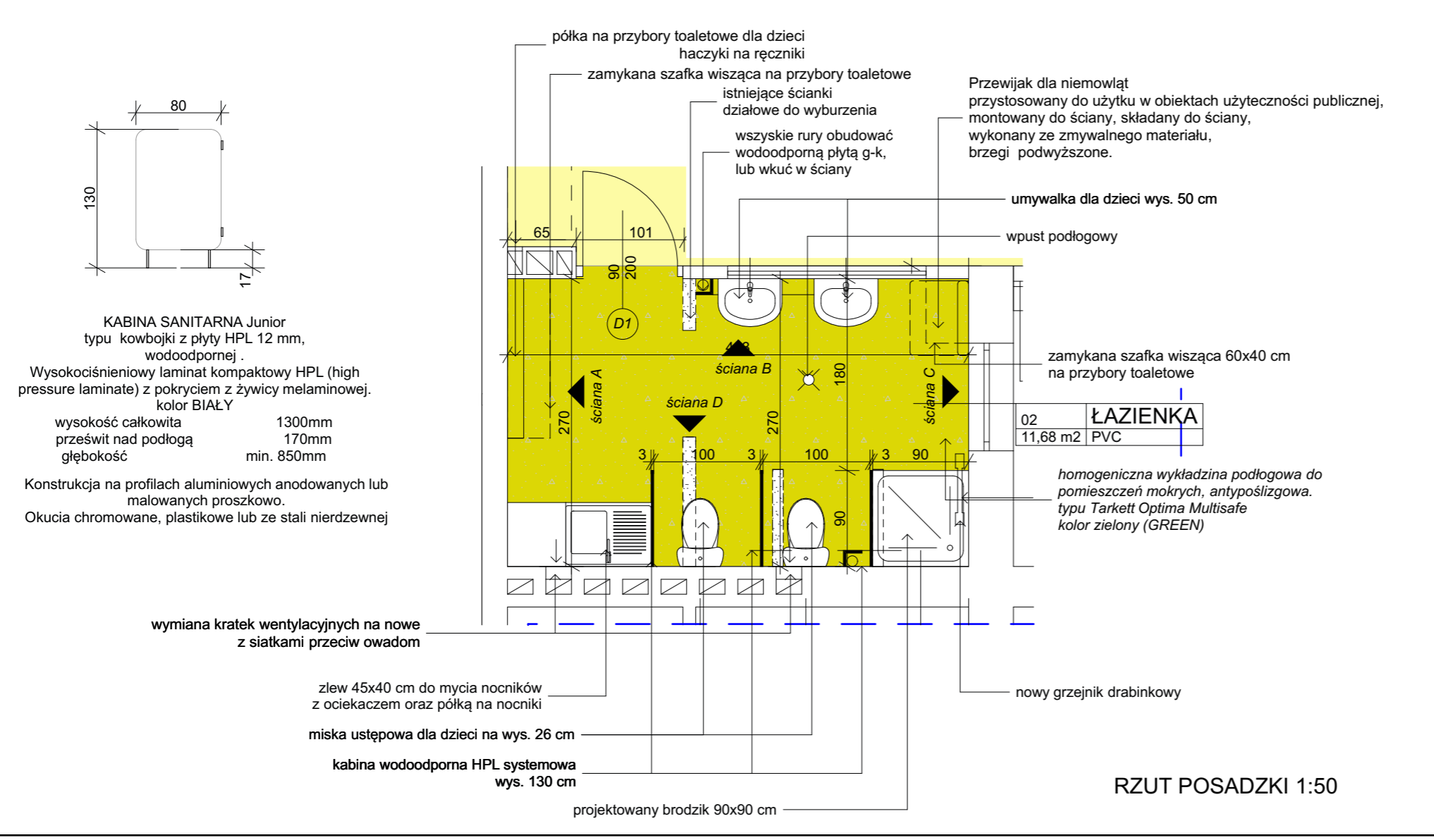


ROZWINIĘCIE ŚCIAN 1:50

Kolorystyka:

- Homogeniczna wykładzina podłogowa do pomieszczeń mokrych, antypoślizgowa, typu Tarkett Optima Multisafe kolor zielony (GREEN)
- Kompaktowa winylowa wykładzina ścienna z nadrukiem przeznaczona do pomieszczeń narażonych na działanie wody typu Trkett Aquarelle Walls HFS-zielona (GREEN). Ognioudporność Bs2.
- Farba lateksowa BIAŁA

Kompaktowa winylowa wykładzina ścienna z nadrukiem przeznaczona do pomieszczeń narażonych na działanie wody typu Trkett Aquarelle Walls HFS-zielona (GREEN). Ognioudporność Bs2.



RZUT POSADZKI 1:50

Ściany przed malowaniem należy oczyścić, skuć luźne tynki, uzupełnić i wyrównać, gipsować na gładko. Malować farbami lateksowymi zmywalnymi, odpornymi na szorowanie. Posadzki po zdjęciu istniejących wykładzin ściennych należy uzupełnić, wyrównać, zacierać na gładko.

Wszystkie materiały i urządzenia budowlane przyjęte w niniejszym projekcie mogą być zastąpione innymi, lecz nie o gorszych parametrach technicznych.

Wszystkie materiały użyte w budynku muszą posiadać aktualne atesty polskie i świadectwa dopuszczania do stosowania w budownictwie oraz budynkach użyteczności publicznej.

W strefach pożarowych ZL II stosowanie do wykończenia wnętrz materiałów i wyrobów łatwo zapalnych, których produkty rozkładu termicznego są bardzo toksyczne lub intensywnie dymiące, jest zabronione. W przypadku stosowania materiałów wykończeniowych luźno zwisających, w szczególności w kurtynach, zasłonach, draperiach, kotarach oraz żaluzjach, za łatwo zapalne uważa się materiały, których właściwości określone w badaniach zgodnych z Polskimi Normami odnoszącymi się do zapalności i rozprzestrzeniania płomienia przez wyroby włókiennicze nie spełniają co najmniej jednego z kryteriów:

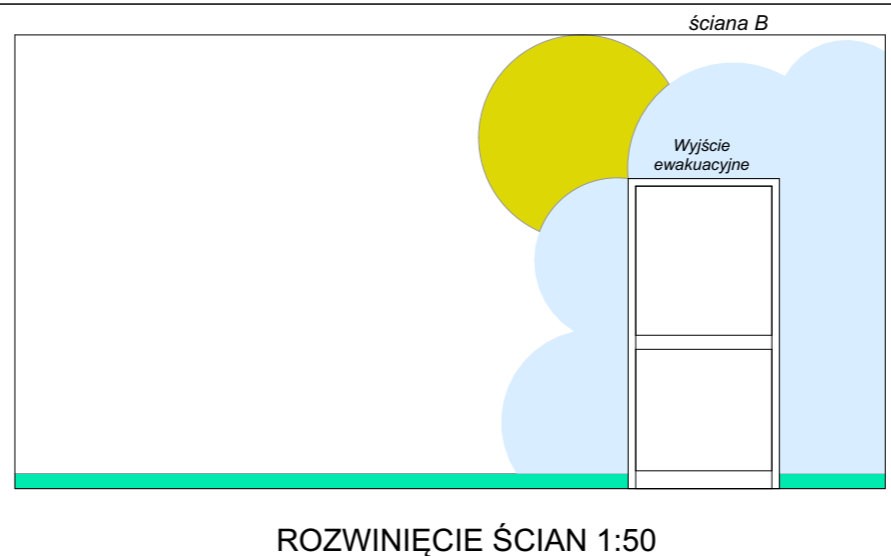
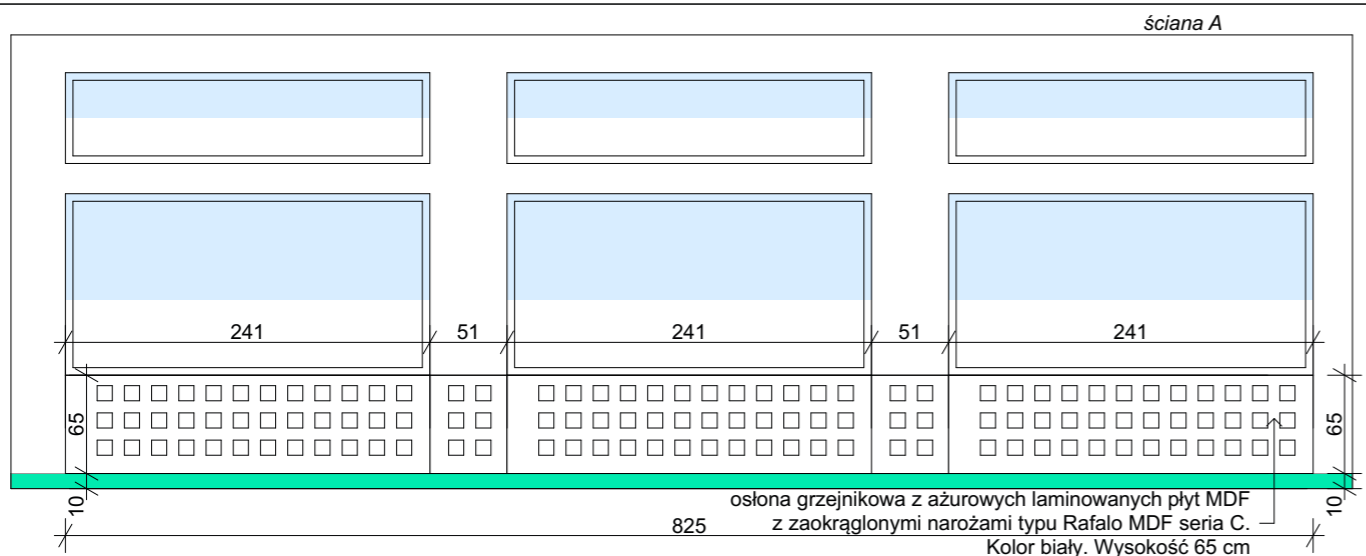
- 1) $t_i \geq 4$ s,
- 2) $t_s \leq 30$ s,
- 3) nie następuje przepalenie trzeciej nitki,
- 4) nie występują płonące krople.

Na drogach komunikacji ogólnej, służących celom ewakuacji, stosowanie materiałów i wyrobów budowlanych łatwo zapalnych jest zabronione.

Na drogach komunikacji ogólnej, służących celom ewakuacji, stosowanie materiałów i wyrobów budowlanych łatwo zapalnych jest zabronione.

Uwaga:
Na każdym etapie realizacji inwestycji próbki kolorów na fragmentach ścian oraz kolorystykę wykładzin uzgodnić z Inwestorem.

INWESTOR:	Miasto Siemiatycze, ul. Pałacowa 2, 17-300 Siemiatycze Przedszkole nr 5, ul. Gen. Wł. Andersa 9, 17-300 Siemiatycze	NR RYSUNKU
TEMAT	Remont części pomieszczeń przedszkola z przeznaczeniem na organizację i funkcjonowanie nowych miejsc opieki nad dziećmi w wieku do lat 3	B-03
ADRES:	ul. Gen. Władysława Andersa 9, 17-300 Siemiatycze	DATA: 30.05.2017
NAZWA RYSUNKU	ŁAZIENKA nr 1 - ZIELONA	SKALA: 1:50
archhouse biuro projektowe ul. Walecznych 6/56 85-828 Bydgoszcz tel./fax: 52-375-57-70 www.archhouse.pl tel. 888-323-288 archhouse@archhouse.pl tel. 888-323-966 NIP: 953-214-55-31		PROJEKT mgr inż. arch. Arkadiusz Tomaszewski
		PODPIS



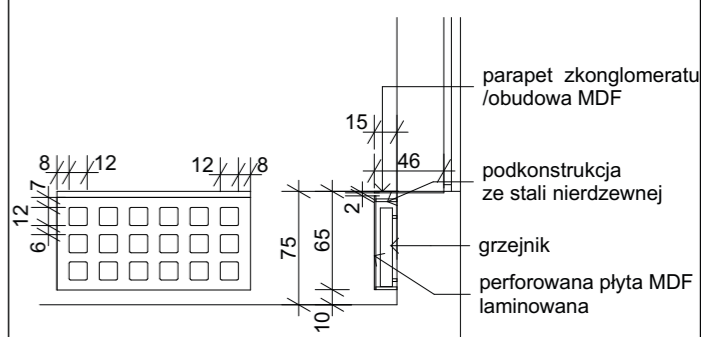
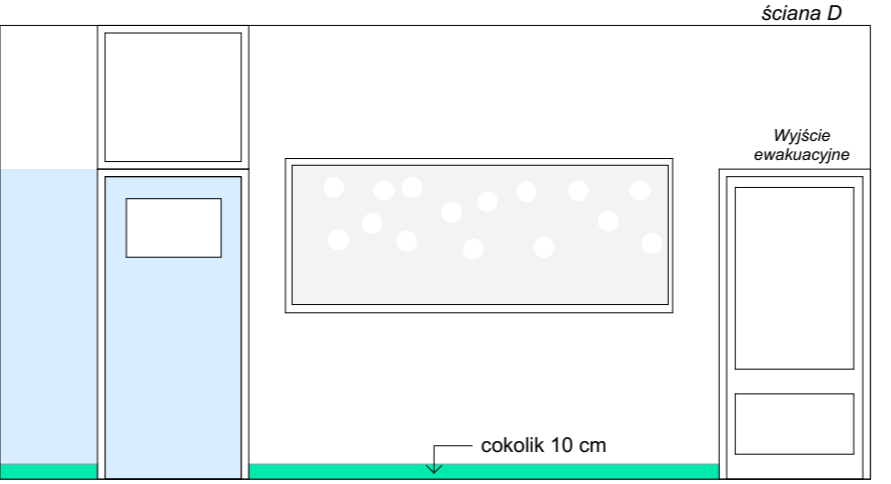
ROZWINIĘCIE ŚCIAN 1:50

Kolorystyka:

Obiektowa kompaktowa winylowa wykładzina podłogowa heterogeniczna, o podwyższonych właściwościach akustycznych (18dB), matowa, typu Tarkett Silencio xf 18 dB, 3,8mm, kolor błękitny - np. MINT

Kolory farb przyjęto wg wornika kolorów Benjamin Moore:

- chantilly lace OC-65
- american cheese 2019-40
- sapphireberry 2063-60

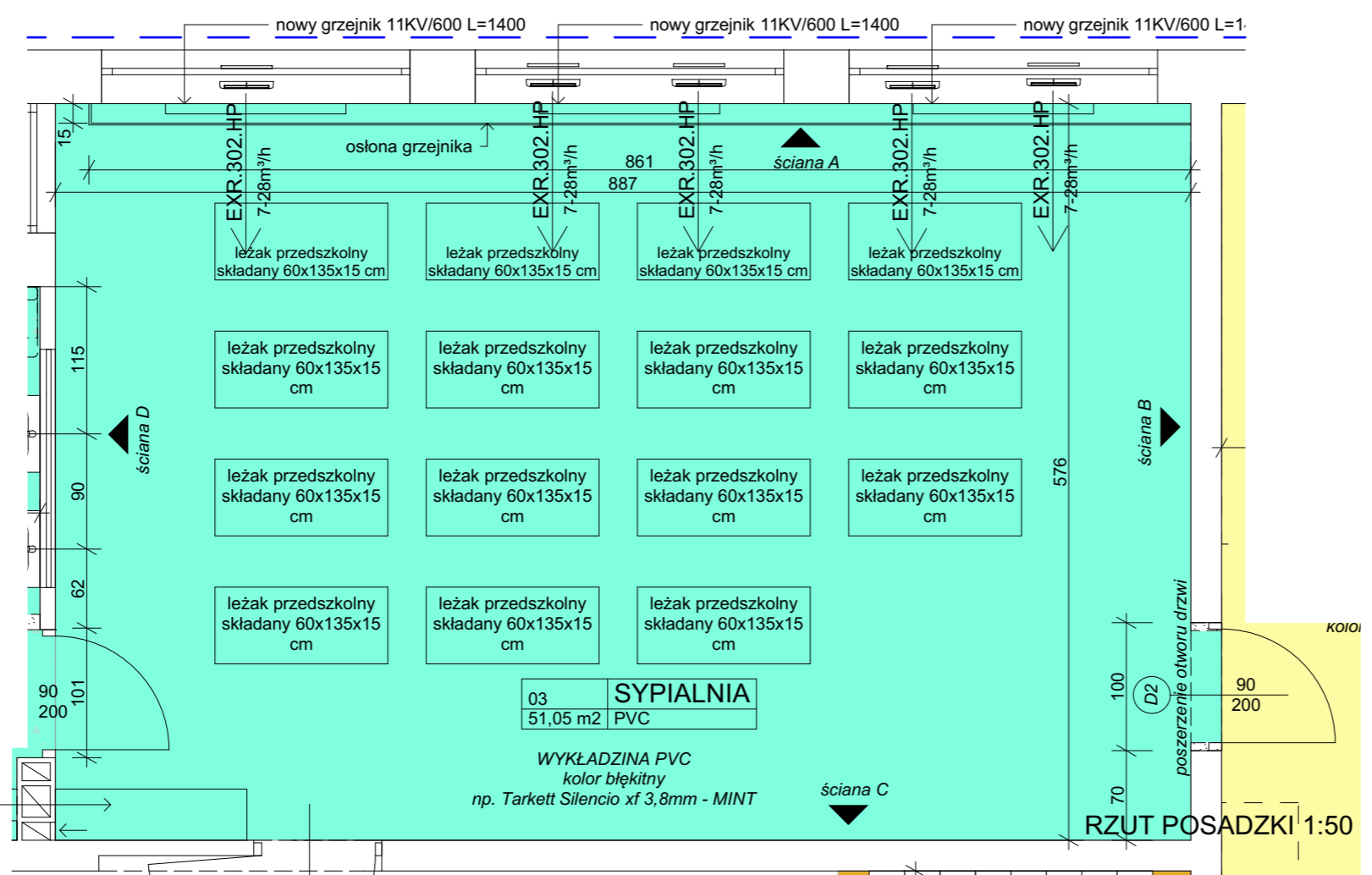


Osłona grzejnikowa z ażurowych laminowanych płyt MDF z zaokrąglonymi narożnikami typu Rafalo MDF seria C. Podkonstrukcja ze stali nierdzewnej.

Uwaga:
Na każdym etapie realizacji inwestycji próbki kolorów na fragmentach ścian oraz kolorystykę wykładzin uzgadniać z Inwestorem.



szafka na pościel i leżaki, dł. 160, szer. 60 wys. 200 cm, bez cokołu zamykana, wykonana z laminowanej płyty wiórowej. 15 kompletów



Ściany przed malowaniem należy oczyścić, skuć luźne tynki, uzupełnić i wyrównać, gipsować na gładko. Malować farbami lateksowymi zmywalnymi, odpornymi na szorowanie. Posadzki po zdjęciu istniejących wykładzin ściennych należy uzupełnić, wyrównać, zacierać na gładko.

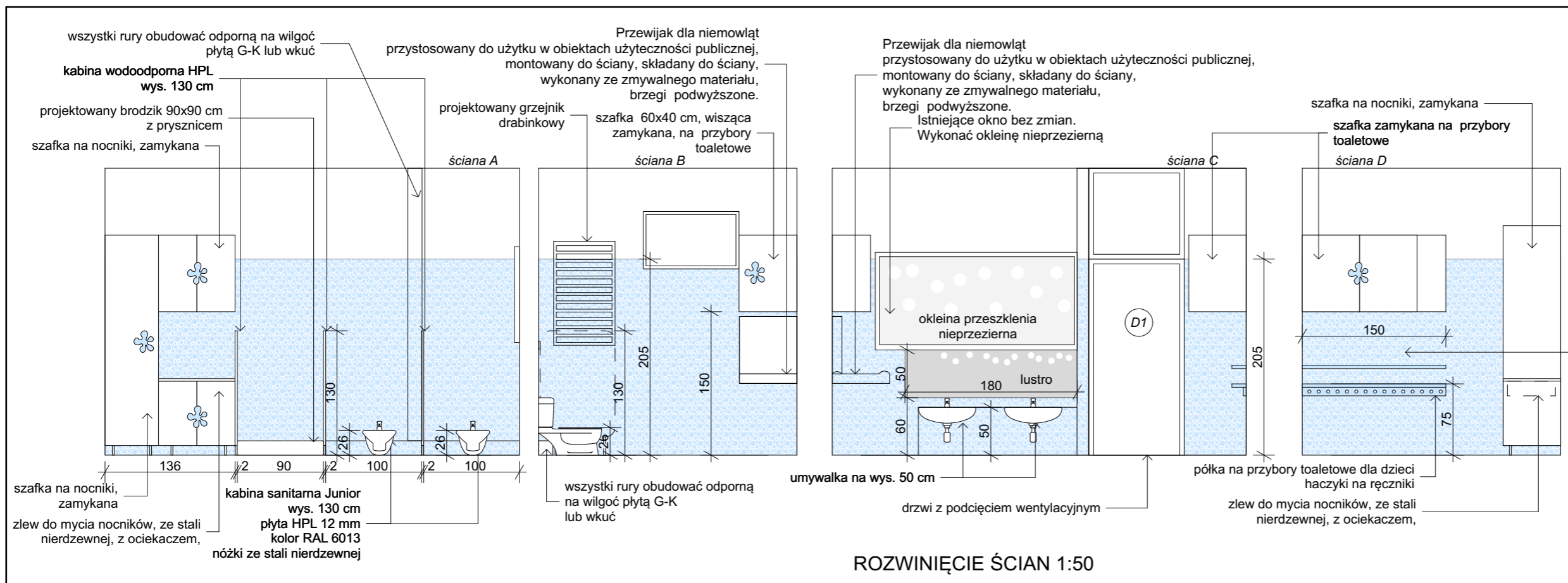
Wszystkie materiały i urządzenia budowlane przyjęte w niniejszym projekcie mogą być zastąpione innymi, lecz nie o gorszych parametrach technicznych. Wszystkie materiały użyte w budynku muszą posiadać aktualne atesty polskie i świadectwa dopuszczania do stosowania w budownictwie oraz budynkach użyteczności publicznej. W strefach pożarowych ZL II stosowanie do wykończenia wnętrz materiałów i wyrobów łatwo zapalnych, których produkty rozkładu termicznego są bardzo toksyczne lub intensywnie dymiące, jest zabronione. W przypadku stosowania materiałów wykończeniowych luźno zwisających, w szczególności w kurtynach, zasłonach, draperiach, kotarach oraz żaluzjach, za łatwo zapalne uważa się materiały, których właściwości określone w badaniach zgodnych z Polskimi Normami odnoszącymi się do zapalności i rozprzestrzeniania płomienia przez wyroby włókiennicze nie spełniają co najmniej jednego z kryteriów:

- 1) $t_i \geq 4$ s,
- 2) $t_s \leq 30$ s,
- 3) nie następuje przepalenie trzeciej nitki,
- 4) nie występują płonące krople.

Na drogach komunikacji ogólnej, służących celom ewakuacji, stosowanie materiałów i wyrobów budowlanych łatwo zapalnych jest zabronione.

Na drogach komunikacji ogólnej, służących celom ewakuacji, stosowanie materiałów i wyrobów budowlanych łatwo zapalnych jest zabronione.

INWESTOR:	Miasto Siemiatycze, ul. Pałacowa 2, 17-300 Siemiatycze Przedszkole nr 5, ul. Gen. Wł.Andersa 9, 17-300 Siemiatycze	NR RYSUNKU
TEMAT:	Remont części pomieszczeń przedszkola z przeznaczeniem na organizację i funkcjonowanie nowych miejsc opieki nad dziećmi w wieku do lat 3	B-04
ADRES:	ul. Gen. Władysława Andersa 9, 17-300 Siemiatycze	DATA: 30.05.2017
NAZWA RYSUNKU	SYPIALNIA	SKALA: 1:50
		PROJEKT
biuro projektowe ul. walczyńskich 6/56 85-828 bydgoszcz tel./fax: 52-375-57-70 www.archhouse.pl tel. 888-323-288 archhouse@archhouse.pl tel. 888-323-966 NIP: 953-214-55-31		PODPIS
		mgr inż. arch. Arkadiusz Tomaszewski

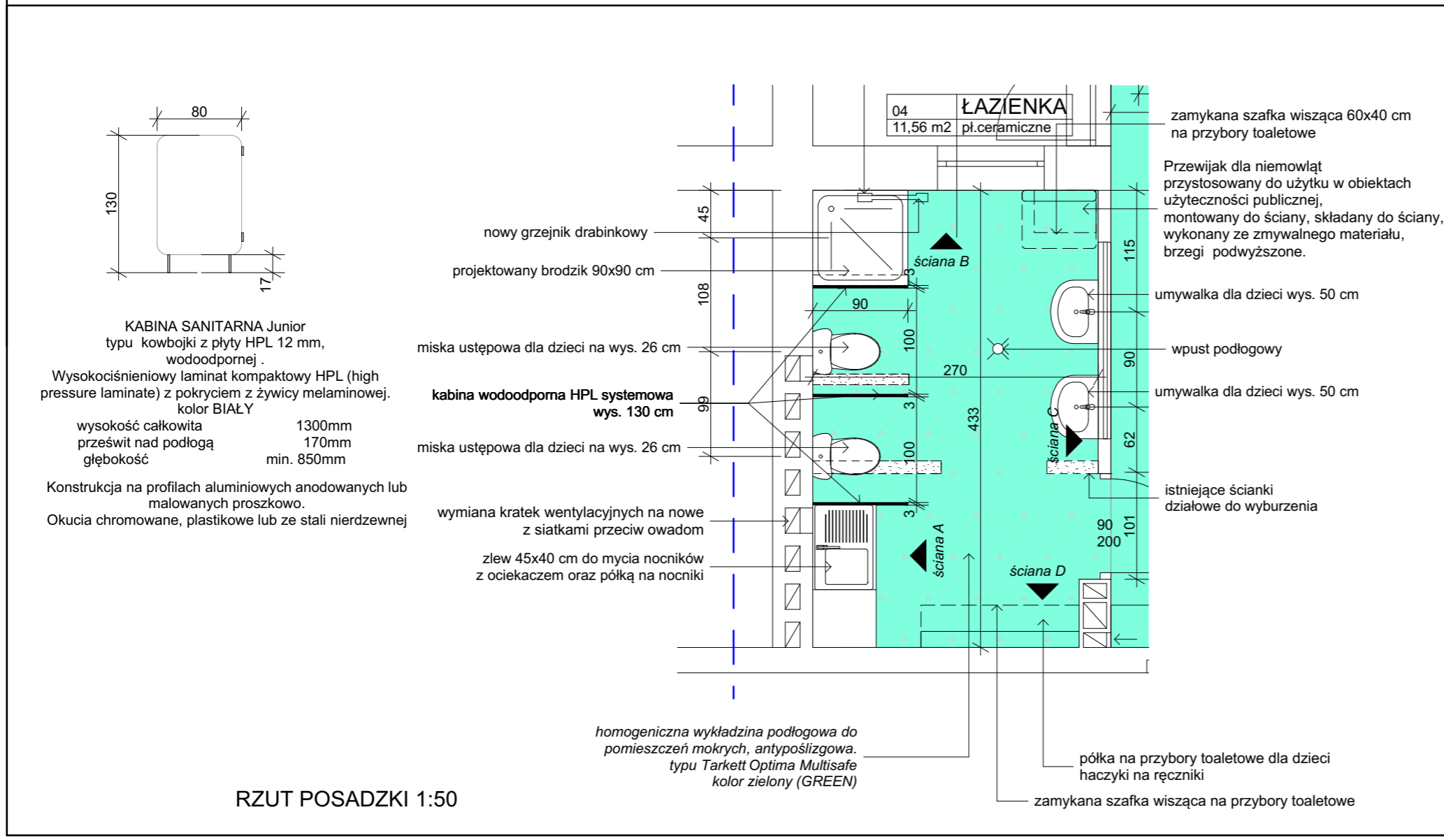


Kolorystyka:

	Homogeniczna wykładzina podłogowa do pomieszczeń mokrych, antypoślizgowa. typu Tarkett Optima Multisafe kolor NIEBIESKI (REDBLUE)
	Kompaktowa winylowa wykładzina ścienna z nadrukiem przeznaczona do pomieszczeń narażonych na działanie wody typu Trkett Aquarelle Walls HFS-NIEBIESKI (BLUE). Ognioodporność Bs2.
	Farba lateksowa BIAŁA

Kompaktowa winylowa wykładzina ścienna z nadrukiem przeznaczona do pomieszczeń narażonych na działanie wody typu Trkett Aquarelle Walls HFS-zielona (GREEN). Ognioodporność Bs2.

ROZWINIĘCIE ŚCIAN 1:50



Ściany przed malowaniem należy oczyścić, skuć luźne tynki, uzupełnić i wyrównać, gipsować na gładko. Malować farbami lateksowymi zmywalnymi, odpornymi na szorowanie. Posadzki po zdjęciu istniejących wykładzin ściennych należy uzupełnić, wyrównać, zacierać na gładko.

Wszystkie materiały i urządzenia budowlane przyjęte w niniejszym projekcie mogą być zastąpione innymi, lecz nie o gorszych parametrach technicznych. Wszystkie materiały użyte w budynku muszą posiadać aktualne atesty polskie i świadectwa dopuszczania do stosowania w budownictwie oraz budynkach użyteczności publicznej. W strefach pożarowych ZL II stosowanie do wykończenia wnętrz materiałów i wyrobów łatwo zapalnych, których produkty rozkładu termicznego są bardzo toksyczne lub intensywnie dymiące, jest zabronione. W przypadku stosowania materiałów wykończeniowych luźno zwisających, w szczególności w kurtynach, zasłonach, draperiach, kotarach oraz żaluzjach, za łatwo zapalne uważa się materiały, których właściwości określone w badaniach zgodnych z Polskimi Normami odnoszącymi się do zapalności i rozprzestrzeniania płomienia przez wyroby włókiennicze nie spełniają co najmniej jednego z kryteriów:

- 1) $t_i \geq 4$ s,
- 2) $t_s \leq 30$ s,
- 3) nie następuje przepalenie trzeciej nitki,
- 4) nie występują płonące krople.

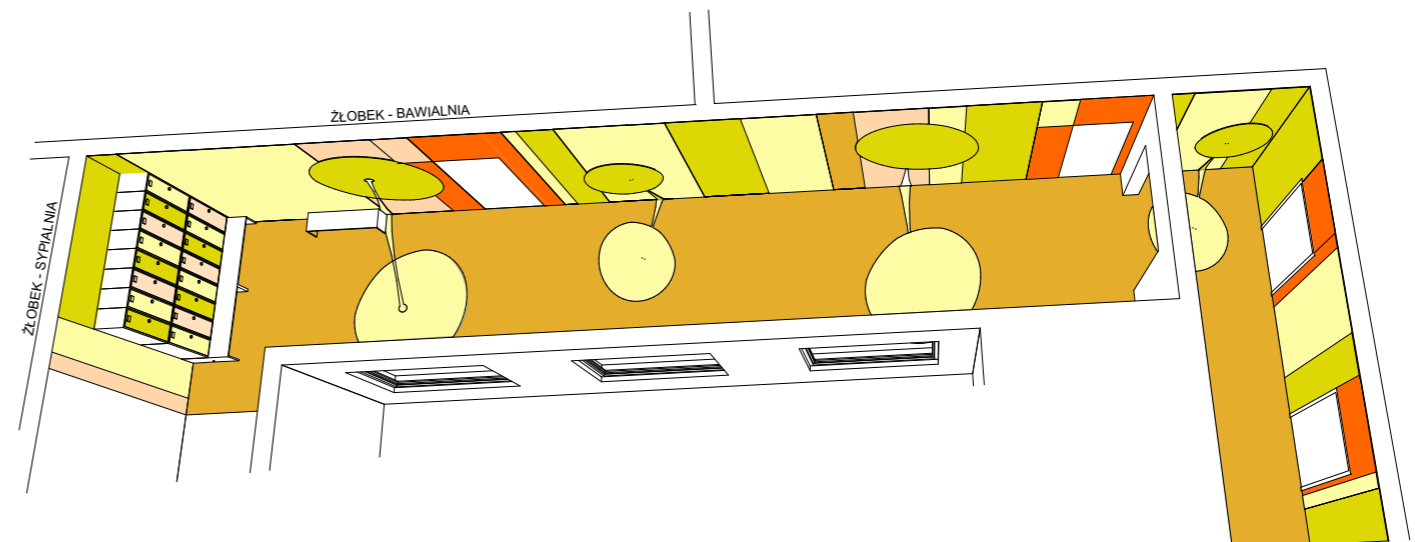
Na drogach komunikacji ogólnej, służących celom ewakuacji, stosowanie materiałów i wyrobów budowlanych łatwo zapalnych jest zabronione. Na drogach komunikacji ogólnej, służących celom ewakuacji, stosowanie materiałów i wyrobów budowlanych łatwo zapalnych jest zabronione.

Uwaga:
Na każdym etapie realizacji inwestycji próbki kolorów na fragmentach ścian oraz kolorystykę wykładzin uzgadniać z Inwestorem.

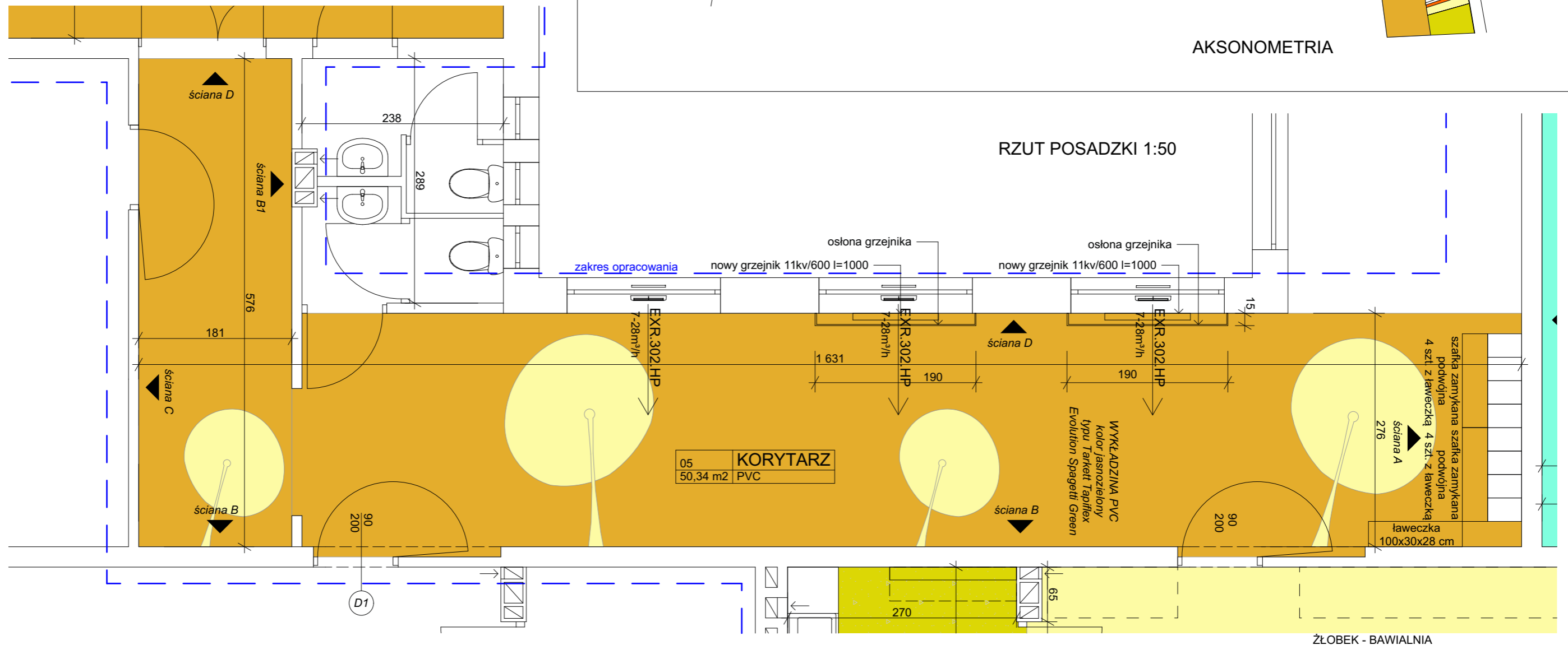
INWESTOR:	Miasto Siemiatycze, ul. Pałacowa 2, 17-300 Siemiatycze Przedszkole nr 5, ul. Gen. Wł.Andersa 9, 17-300 Siemiatycze	NR RYSUNKU
TEMAT	Remont części pomieszczeń przedszkola z przeznaczeniem na organizację i funkcjonowanie nowych miejsc opieki nad dziećmi w wieku do lat 3	B-05
ADRES:	ul. Gen. Władysława Andersa 9, 17-300 Siemiatycze	DATA: 30.05.2017
NAZWA RYSUNKU	ŁAZIENKA nr 2-NIEBIESKa	SKALA: 1:50
		PROJEKT
biuro projektowe ul. Walecznych 6/56 85-828 Bydgoszcz tel./fax: 52-375-57-70 www.archhouse.pl tel. 888-323-288 archhouse@archhouse.pl tel. 888-323-966 NIP: 953-214-55-31		mgr inż. arch. Arkadiusz Tomaszewski PODPIS

RZUT POSADZKI 1:50

Uwaga:
Na każdym etapie realizacji inwestycji próbki kolorów na fragmentach ścian oraz kolorystykę wykładzin uzgadniać z Inwestorem.



AKSONOMETRIA



Kolorystyka:

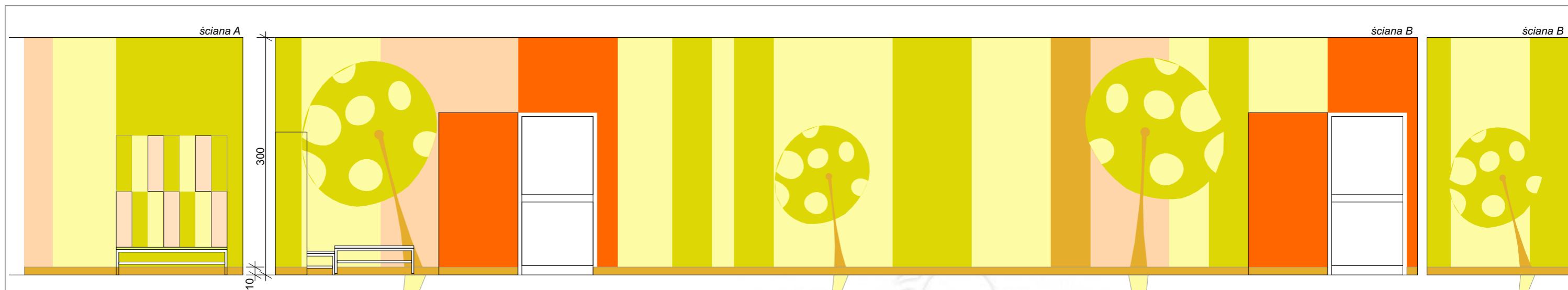
Obiektowa kompaktowa winylowa wykładzina podłogowa heterogeniczna, o podwyższonych właściwościach akustycznych (17dB) i odporności na nacisk typu Tarkett Tapiflex Evolution Spice Medium Beige

Obiektowa kompaktowa winylowa wykładzina podłogowa heterogeniczna, o podwyższonych właściwościach akustycznych (17dB) i odporności na nacisk typu Tarkett Tapiflex Evolution Spagetti Sunny Yellow

Ściany przed malowaniem należy oczyścić, skuć luźne tynki, uzupełnić i wyrównać, gipsować na gładko. Malować farbami lateksowymi zmywalnymi, odpornymi na szorowanie.
Posadzki po zdjęciu istniejących wykładzin ściennych należy uzupełnić, wyrównać, zacierać na gładko.
Wszystkie materiały i urządzenia budowlane przyjęte w niniejszym projekcie mogą być zastąpione innymi, lecz nie o gorszych parametrach technicznych. Wszystkie materiały użyte w budynku muszą posiadać aktualne atesty polskie i świadectwa dopuszczania do stosowania w budownictwie oraz budynkach użyteczności publicznej.
W strefach pożarowych ZL II stosowanie do wykończenia wnętrz materiałów i wyrobów łatwo zapalnych, których produkty rozkładu termicznego są bardzo toksyczne lub intensywnie dymiące, jest zabronione. W przypadku stosowania materiałów wykończeniowych luźno zwisających, w szczególności w kurtynach, zasłonach, draperiach, kotarach oraz żaluzjach, za łatwo zapalne uważa się materiały, których właściwości określone w badaniach zgodnych z Polskimi Normami odnoszącymi się do zapalności i rozprzestrzeniania płomienia przez wyroby włókiennicze nie spełniają co najmniej jednego z kryteriów:
1) $t_i \geq 4$ s,
2) $t_s \leq 30$ s,
3) nie następuje przepalenie trzeciej nitki,
4) nie występują płonące krople.

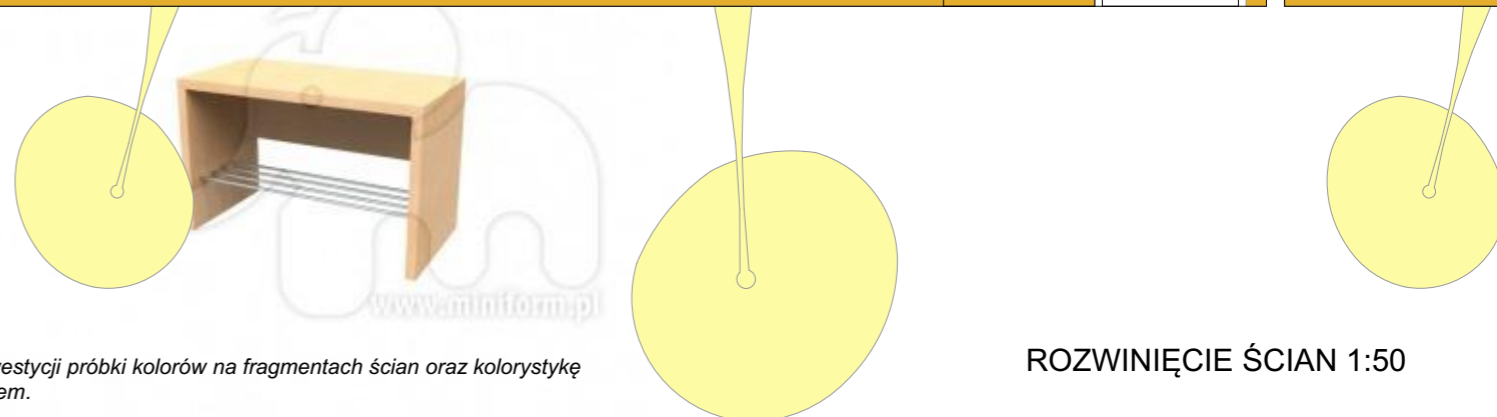
Na drogach komunikacji ogólnej, służących celom ewakuacji, stosowanie materiałów i wyrobów budowlanych łatwo zapalnych jest zabronione.
Na drogach komunikacji ogólnej, służących celom ewakuacji, stosowanie materiałów i wyrobów budowlanych łatwo zapalnych jest zabronione.

INWESTOR:	Miasto Siemiatycze, ul. Pałacowa 2, 17-300 Siemiatycze	NR RYSUNKU
TEMAT:	Przedszkole nr 5, ul. Gen. Wł. Andersa 9, 17-300 Siemiatycze	B-06a
ADRES:	Remont części pomieszczeń przedszkola z przeznaczeniem na organizację i funkcjonowanie nowych miejsc opieki nad dziećmi w wieku do lat 3	DATA: 30.05.2017
NAZWA RYSUNKU	ul. Gen. Władysława Andersa 9, 17-300 Siemiatycze	SKALA: 1:50
		PROJEKT
biuro projektowe ul. Walecznych 6/56 85-828 Bydgoszcz tel./fax: 52-375-57-70 www.archhouse.pl tel. 888-323-288 archhouse@archhouse.pl tel. 888-323-966 NIP: 953-214-55-31		mgr inż. arch. Arkadiusz Tomaszewski PODPIS

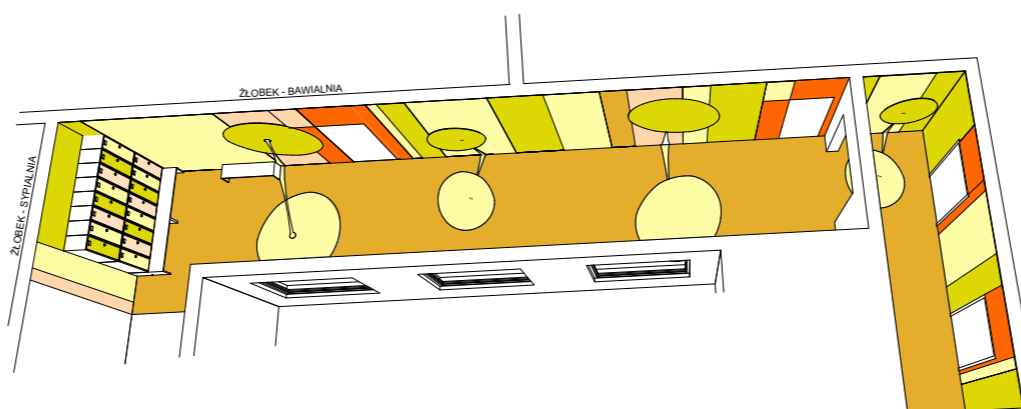
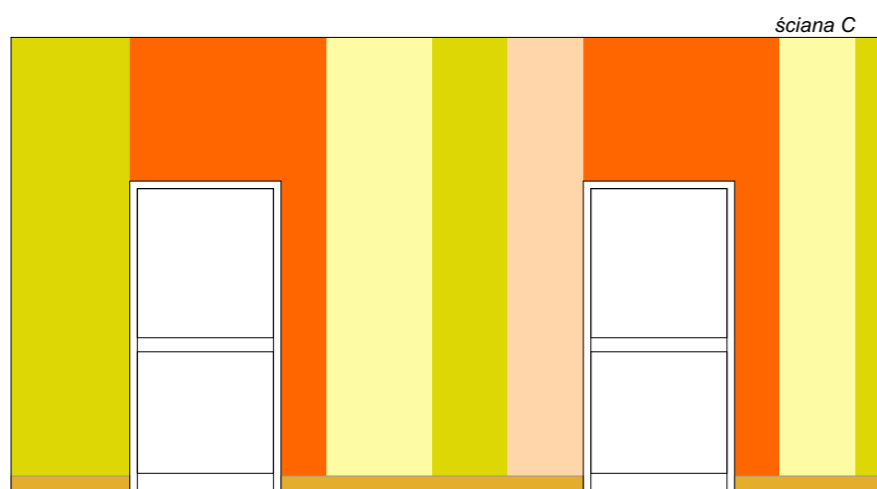


Szafka szatniowa podwójna zamykana np. SATiline o wymiarach ok. 21 x 47 x 180 cm z ławeczką - 16 sztuk. Konstrukcja szafki z laminowanej płyty wiórowej w kolorze białym wykończona obrzeżem PCV w kolorze płyty. Wewnątrz każdej szafki półka z tego samego materiału co korpus oraz podwójny haczyk. Każda szafka zamykana drzwiczkami z frontem z płyty MDF lakierowanej na kolory:
 - jasnozielony (zbliżony do RAL 6013),
 - jasnoszary (zbliżony do RAL 7035),
 - biały.
 Ławeczka do szatni wys. 26cm - 35cm z laminowanej płyty wiórowej z półką w kolorze białym.

Uwaga:
 Na każdym etapie realizacji inwestycji próbki kolorów na fragmentach ścian oraz kolorystykę wykładzin uzgadniać z Inwestorem.



ROZWIĘCIĘ ŚCIAN 1:50

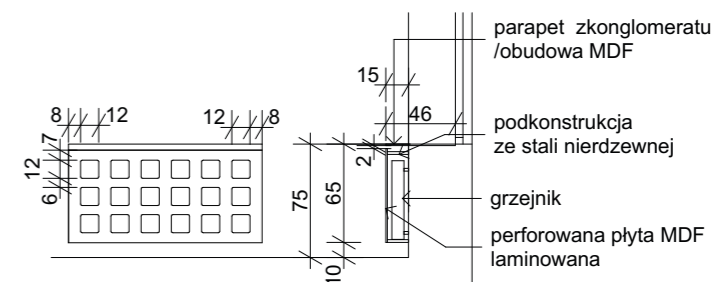


AKSONOMETRIA

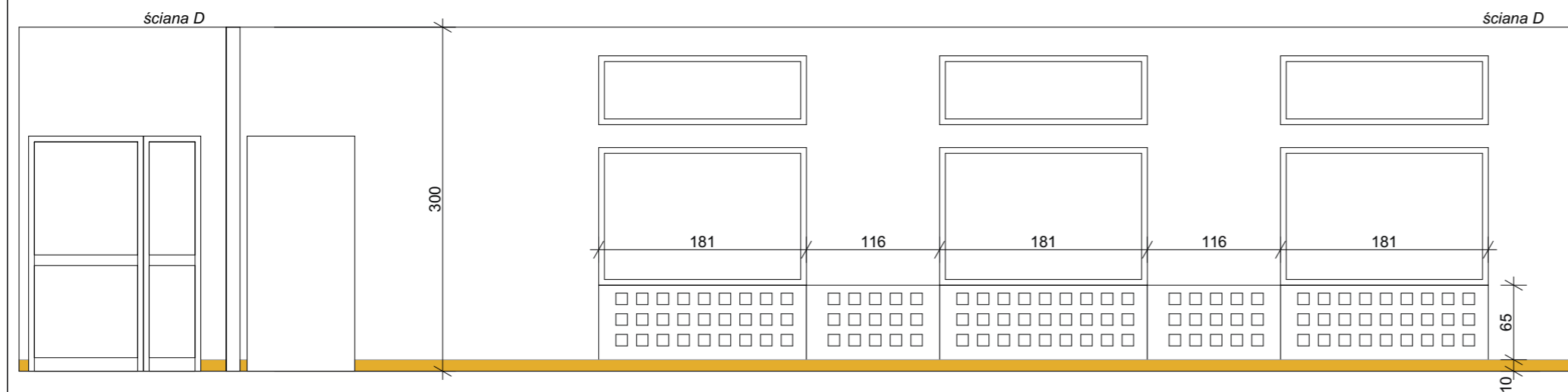
Kolorystyka ścian:

Kolory farb przyjęto wg. normy kolorów Benjamin Moore:

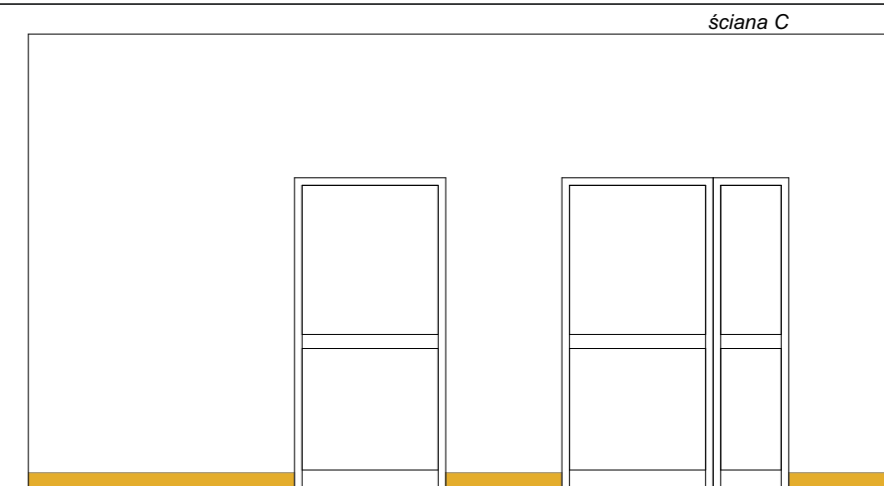
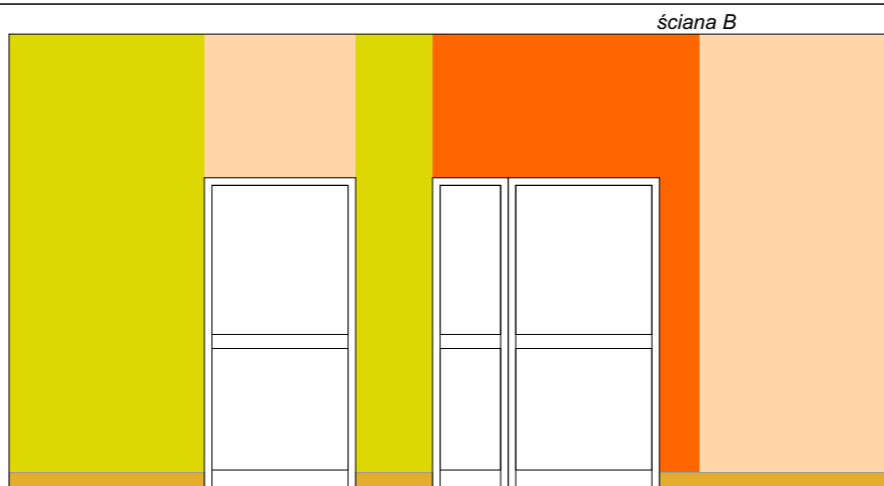
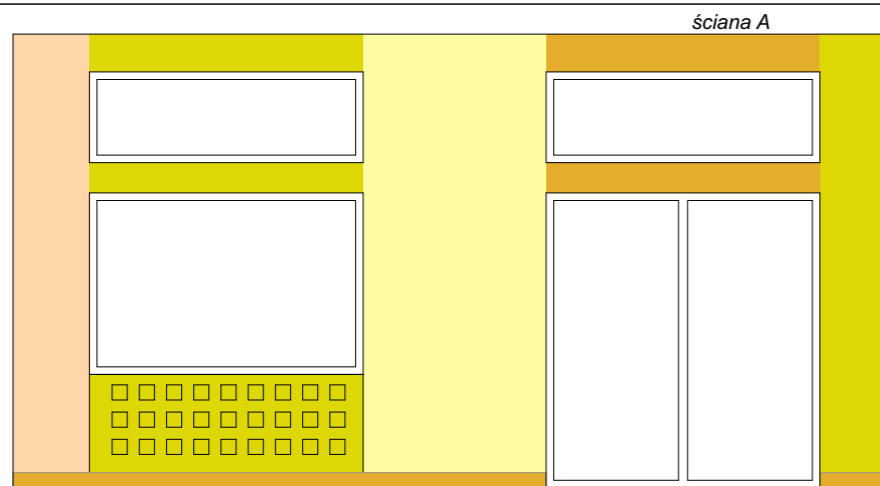
	limelight 2025-40		tangelo 2017-30
	american cheese 2019-40		teacup rose 2170-50
			deserted island OC-99



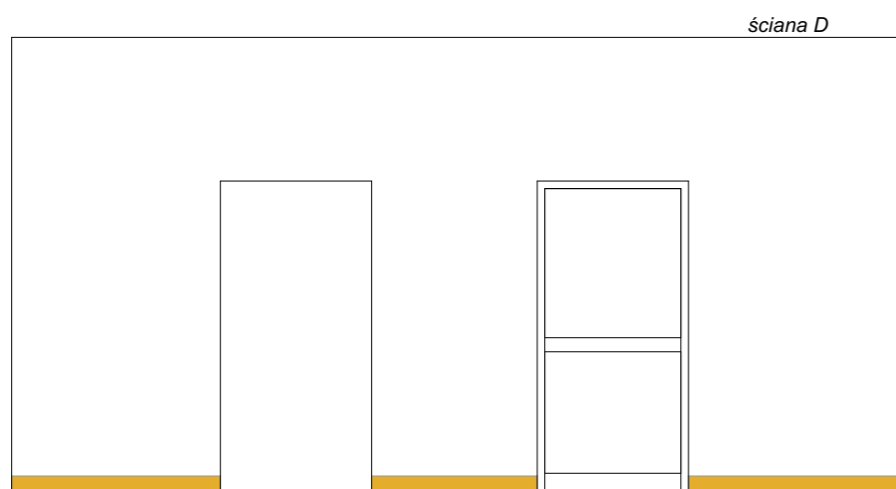
Osłona grzejnikowa z ażurowych laminowanych płyt MDF z zaokrąglonymi narożnikami typu Rafało MDF seria C. Podkonstrukcja ze stali nierdzewnej.



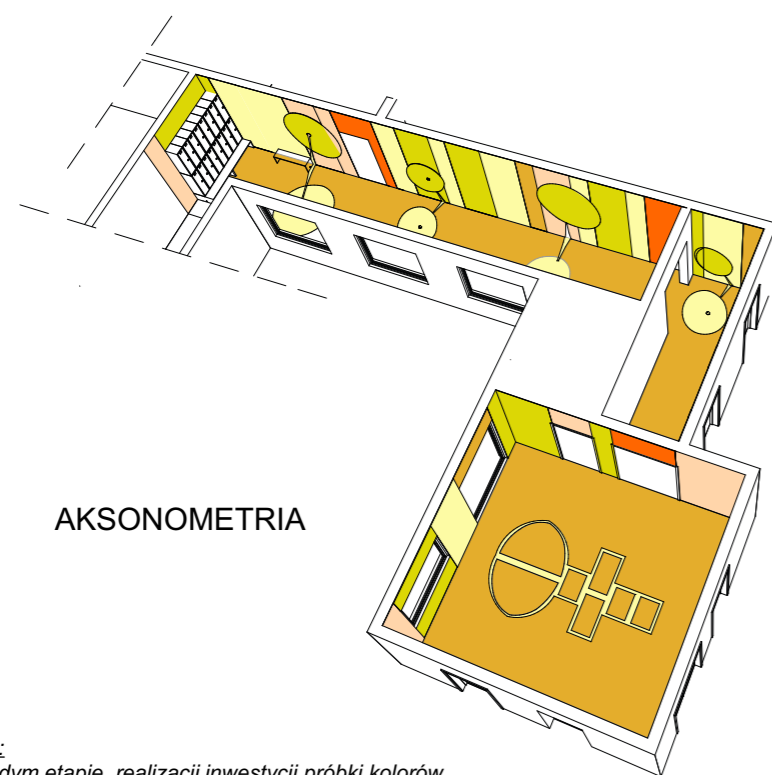
INWESTOR:	Miasto Siemiatycze, ul. Pałacowa 2, 17-300 Siemiatycze Przedszkole nr 5, ul. Gen. Wł. Andersa 9, 17-300 Siemiatycze	NR RYSUNKU
TEMAT	Remont części pomieszczeń przedszkola z przeznaczeniem na organizację i funkcjonowanie nowych miejsc opieki nad dziećmi w wieku do lat 3	B-06b
ADRES:	ul. Gen. Władysława Andersa 9, 17-300 Siemiatycze	DATA: 30.05.2017
NAZWA RYSUNKU	KOMUNIKACJA	SKALA: 1:50
archhouse biuro projektowe	PROJEKT mgr inż. arch. Arkadiusz Tomaszewski	PODPIS
<small>ul. Walecznych 6/56 85-828 Bydgoszcz tel./fax: 52-375-57-70 www.archhouse.pl tel. 888-323-288 archhouse@archhouse.pl tel. 888-323-966 NIP: 953-214-55-31</small>		



ROZWINIĘCIE ŚCIAN 1:50

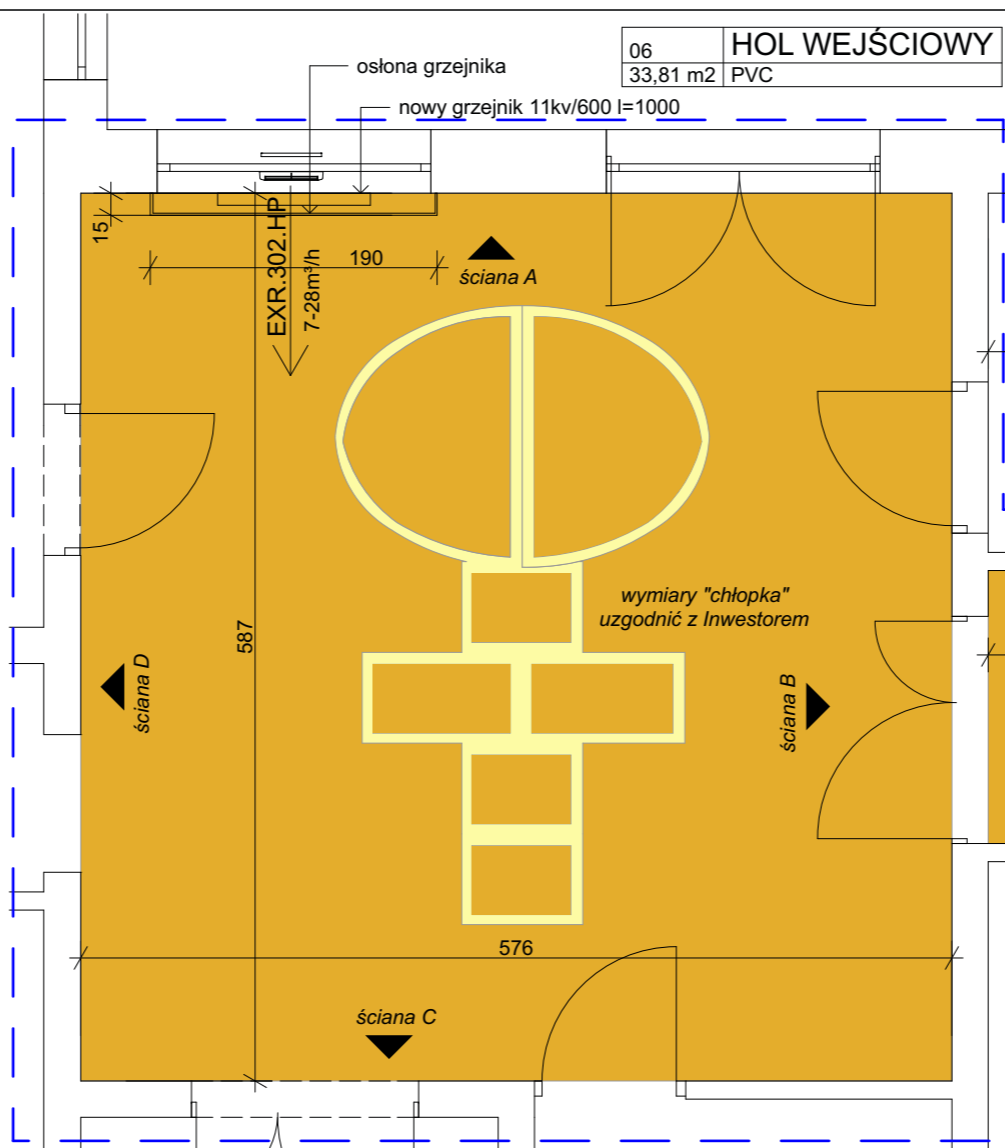


ROZWINIĘCIE ŚCIAN 1:50



AKSONOMETRIA

Uwaga:
Na każdym etapie realizacji inwestycji próbki kolorów na fragmentach ścian oraz kolorystykę wykładzin uzgodnić z Inwestorem.



Kolorystyka:

Obiektowa kompaktowa winylowa wykładzina podłogowa heterogeniczna, o podwyższonych właściwościach akustycznych (17dB) i odporności na nacisk typu Tarkett Tapiflex Evolution Spagetti Sunny Yellow

Obiektowa kompaktowa winylowa wykładzina podłogowa heterogeniczna, o podwyższonych właściwościach akustycznych (17dB) i odporności na nacisk typu Tarkett Tapiflex Evolution Spice Medium Beige

Kolorystyka ścian:

Kolory farb przyjęto wg wornika kolorów Benjamin Moore:

-  limelight 2025-40
-  american cheese 2019-40
-  tangelo 2017-30
-  teacup rose 2170-50
-  deserted island OC-99

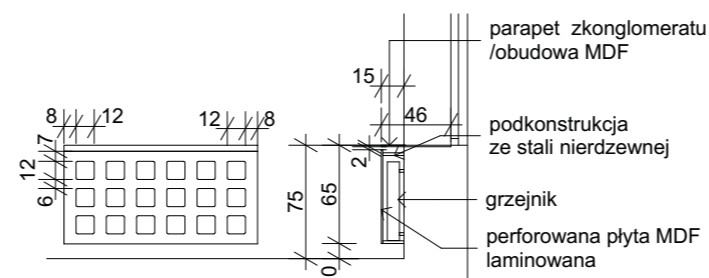
Ściany przed malowaniem należy oczyścić, skuć luźne tynki, uzupełnić i wyrównać, gipsować na gładko. Malować farbami lateksowymi zmywalnymi, odpornymi na szorowanie. Posadzki po zdjęciu istniejących wykładzin ściennych należy uzupełnić, wyrównać, zacierać na gładko.

Wszystkie materiały i urządzenia budowlane przyjęte w niniejszym projekcie mogą być zastąpione innymi, lecz nie o gorszych parametrach technicznych. Wszystkie materiały użyte w budynku muszą posiadać aktualne atesty polskie i świadectwa dopuszczania do stosowania w budownictwie oraz budynkach użyteczności publicznej. W strefach pożarowych ZL II stosowanie do wykończenia wnętrz materiałów i wyrobów łatwo zapalnych, których produkty rozkładu termicznego są bardzo toksyczne lub intensywnie dymiące, jest zabronione. W przypadku stosowania materiałów wykończeniowych luźno zwisających, w szczególności w kurtynach, zasłonach, draperiach, kotarach oraz żaluzjach, za łatwo zapalne uważa się materiały, których właściwości określone w badaniach zgodnych z Polskimi Normami odnoszącymi się do zapalności i rozprzestrzeniania płomienia przez wyroby włókiennicze nie spełniają co najmniej jednego z kryteriów:

- 1) $t_i \geq 4$ s,
- 2) $t_s \leq 30$ s,
- 3) nie następuje przepalenie trzeciej nitki,
- 4) nie występują płonące krople.

Na drogach komunikacji ogólnej, służących celom ewakuacji, stosowanie materiałów i wyrobów budowlanych łatwo zapalnych jest zabronione.

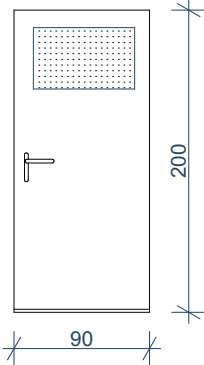
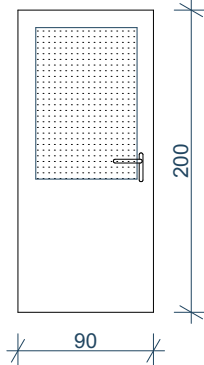
Na drogach komunikacji ogólnej, służących celom ewakuacji, stosowanie materiałów i wyrobów budowlanych łatwo zapalnych jest zabronione.




Osłona grzejnikowa z ażurowych laminowanych płyt MDF z zaokrąglonymi narożnikami typu Rafalo MDF seria C. Podkonstrukcja ze stali nierdzewnej.

INWESTOR:	Miasto Siemiatycze, ul. Pałacowa 2, 17-300 Siemiatycze Przedszkole nr 5, ul. Gen. Wł.Andersa 9, 17-300 Siemiatycze	NR RYSUNKU
TEMAT	Remont części pomieszczeń przedszkola z przeznaczeniem na organizację i funkcjonowanie nowych miejsc opieki nad dziećmi w wieku do lat 3	B-07
ADRES:	ul. Gen. Władysława Andersa 9, 17-300 Siemiatycze	DATA: 30.05.2017
NAZWA RYSUNKU	HOL WEJŚCIOWY	SKALA: 1:50
archhouse biuro projektowe	PROJEKT mgr inż. arch. Arkadiusz Tomaszewski	PODPIS
<small>ul. Walecznych 6/56 85-828 Bydgoszcz tel./fax: 52-375-57-70 www.archhouse.pl tel. 888-323-288 archhouse@archhouse.pl tel. 888-323-966 NIP: 953-214-53-1</small>		

DRZWI WEWNĄTRZLOKALOWE TYPOWE, PVC, PRZESZKLONE, SZKLONE SZKŁEM BEZPIECZNYM, ODPORNE NA USZKODZENIA I ODKSZTALCENIA, W OKLEINIE ODPORNEJ NA ZMYWANIE SZOROWANIE I USZKODZENIA MECHANICZNE, Z ATESTEM HIGIENICZNYM, Z KOMPLETEM KLAMEK I SZYLDÓW. DRZWI BIAŁE. OŚCIEŻNICA STAŁOWA MAŁOWANA PROSZKOWO, REGULOWANA.

LICZBA PORZĄDKOWA:		1		2	
PRZYJĘTY SYMBOL:		D1		D2	
SCHEMAT:					
WYMIARY:	W ŚWIETLE MURU:	So	1000		1000
		Ho	2050		2050
	W ŚWIETLE OŚCIEŻNICY:	Sz	900		900
		Hz	2000		2000
ILOŚĆ WYROBÓW STOLARKI NA KONDYGNACJI:	PRZYZIEMIE:	LEWE	1	PRAWO	1
		LEWE	1	PRAWO	-
RAZEM:		1	1	1	-
RAZEM SZTUK STOLARKI:		2		1	
RODZAJ SZKLENIA:		SZYBA BEZPIECZNA P2 MATOWA		SZYBA BEZPIECZNA P2	
UWAGI:		DRZWI DO SANITARIATU DZIECI, DRZWI I OKLEINIA ODPORNA NA WILGOĆ, PRZESZKLENIE NIEPRZEZIERNE, PODCIĘCIE LUB OTWORY WENTYLACYJNE W DOLNEJ CZĘŚCI DRZWI O POW. 220 cm ³ ,		DRZWI DO SYPIALNI,	

UWAGA:
WIELKOŚCI MONTAŻOWE PRZED ZAMÓWIENIEM ZWERYFIKOWAĆ NA BUDOWIE.
STOSOWAĆ WYŁĄCZNIE OKNA I DRZWI Z ATESTAMI DO STOSOWANIA W BUDYNKACH UŻYTECZNOŚCI PUBLICZNEJ.
NALEŻY STOSOWAĆ DRZWI I OKNA KOMPLETNE Z OŚCIEŻNICAMI, KLAMKAMI, NAWIETRZAKAMI, OKAPNIKAMI itp.

INWESTOR:	Miasto Siemiatycze, ul. Pałacowa 2, 17-300 Siemiatycze	NR RYSUNKU	B-08
TEMAT	Przedszkole nr 5, ul. Gen. Wł. Andersa 9, 17-300 Siemiatycze Remont części pomieszczeń przedszkola z przeznaczeniem na organizację i funkcjonowanie nowych miejsc opieki nad dziećmi w wieku do lat 3		
ADRES:	ul. Gen. Władysława Andersa 9, 17-300 Siemiatycze	DATA:	30.05.2013
NAZWA RYSUNKU	ZESTAWIENIE STOLARKI DRZWIOWEJ	SKALA:	
 biu ro p ro j e k t o w e		PROJEKT	PODPIS
ul. walecznych 6/56 tel./fax. 52-375-57-70 tel. 888-323-268 tel. 888-323-966		mgr inż. arch. Arkadiusz Tomaszewski 85-828 bydgoszcz www.archhouse.pl archhouse@archhouse.pl NIP: 953-214-55-31	